

Q

J: DB

KB

D	F hē	
	EM3210	EM4216
□ □ □ □ □ □	□	
□ □ □ □ □ □ □ □ □ □	1000	1600
h h]Zl p [_ j h	3200	2900
d \	320	420
khl d \	20-60	20-70
Dhe \ h n d \	3	6
dZ	k	
H [\ d		
_] ch s		

L d oZ d h

[_ a _ ^ \ l _] m \

! Champion.
Champion.
Champion
Champion

**ВНИМАНИЕ:**

Использование газонокосилки в любых других целях, не предусмотренных настоящим руководством, является нарушением условий безопасной эксплуатации и прекращает действие гарантийных обязательств поставщика. Производитель и поставщик не несет ответственности за повреждения, возникшие вследствие использования газонокосилки не по назначению

**ПРЕДУПРЕЖДЕНИЕ!**

Указывает на опасную ситуацию, которая, если ее не избежать, может привести к смертельному исходу или получению серьезных травм.

**ОСТОРОЖНО!**

Указывает на опасную ситуацию, которая, если ее не избежать, может привести к получению травм средней тяжести.

**ВНИМАНИЕ!**

Обозначает вероятность повреждения оборудования при несоблюдении инструкций по эксплуатации изделия.



ВНИМАНИЕ!

Перед включением в электросеть, проверьте розетку, штепсель и кабель на отсутствие повреждений. Поврежденные провода, розетки или штепсель подлежат ремонту или замене. Запрещается работать поврежденными и/или не соответствующими требованиям электрической безопасности кабелями, соединителями, штепсельными, электрошнуром.



ВНИМАНИЕ!

Использование газонокосилки в любых других целях, не предусмотренных настоящим руководством, является нарушением условий безопасной эксплуатации и прекращает действие гарантийных обязательств поставщика. Производитель и поставщик не несет ответственности за повреждения, возникшие вследствие использования газонокосилки не по назначению.

15



ОСТОРОЖНО!

Не подставляйте во время работы руки или ноги под нож. Опасность получения тяжелой травмы.



ВНИМАНИЕ!

При ударе о камень или иной предмет отключите двигатель и проверьте состояние ножа и адаптера крепления ножа. Не используйте для работы поврежденный адаптер, разбалансированный или затупленный нож.

**ВНИМАНИЕ!**

Разрешается работать газонокосилкой на склонах с углом наклона не более 25°.

**ВНИМАНИЕ!**

При работе косилки розетка электрической сети должна быть снабжена автоматическим предохранительным выключателем, срабатывающим при появлении тока утечки (ток отключения макс. 30 мА).

**ВНИМАНИЕ!**

В результате колебаний напряжений, вызванных этим устройством при пуске, при неблагоприятных условиях в сети можно повредить другое оборудование, подключенное к той же цепи электрического тока. Для предотвращения подобной ситуации необходимо принять соответствующие меры (например, подключение данного оборудования к другой цепи электрического тока, работа устройства в цепи электрического тока с более низким полным сопротивлением).



- 1.
- 2.
- 3.
- 4.
- 5.
- 6.
- 7.

4216



.2

(1) .2.

1 -
6 -

(.3)

1.

2.

3.

(.3)

1.

2.

3.

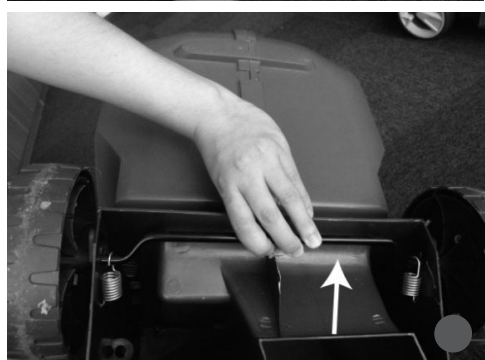
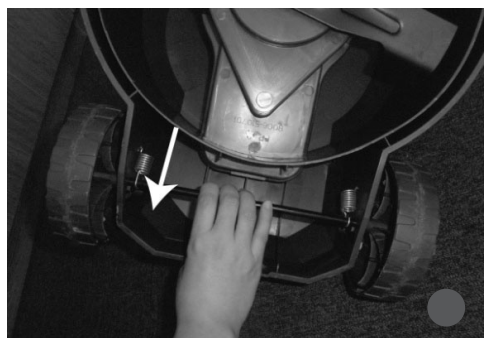
6



ВНИМАНИЕ!

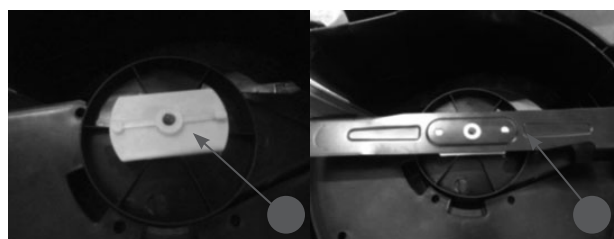
Переустановку высоты скашивания производить только при выключенном двигателе.

3210



.3

4216



.4

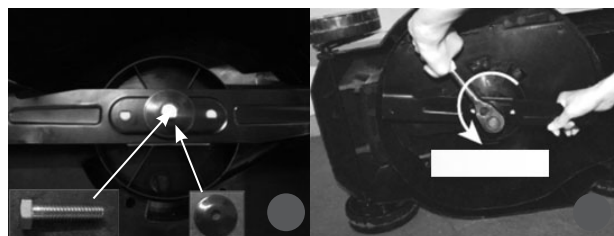
1.

()

2.

()

.4.



.5

1.

(.5)

2.

(.5).

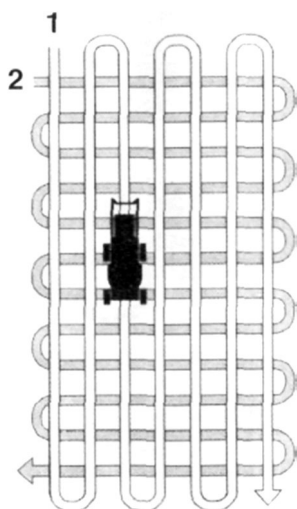
**ВНИМАНИЕ!**

Во время работы следите за расположением соединительного кабеля. Работу производить только таким образом, чтобы соединительный кабель всегда лежал видимым на уже скошенном участке.

.6

**ВНИМАНИЕ!**

Не включайте газонокосилку в высокой траве при самой низкой высоте скашивания.



.6

**ВНИМАНИЕ!**

Рабочее напряжение в сети не должно отличаться от номинального напряжения двигателя газонокосилки более чем на 10% (230V±10%, 50Гц).

**ВНИМАНИЕ!**

При использовании удлинителя с очень большой длиной или слишком маленьким сечением провода возникают большие потери подаваемого напряжения, что приводит к перегрузке и выходу из строя двигателя.

**ПРЕДУПРЕЖДЕНИЕ!**

Поврежденные провода удлинителя или кабель включения увеличивают риск поражения электрическим током, поэтому подлежат немедленной замене.

**ВНИМАНИЕ!**

В целях безопасности, во время работы, кабель необходимо зафиксировать в специальном держателе, расположенном на рукоятке газонокосилки (Рис.7).



.7

() .7.

()

**ВНИМАНИЕ!**

Перед выполнением всех работ по техобслуживанию и прочих операций с ножом необходимо отключить газонокосилку от сети.

25

**ВНИМАНИЕ!**

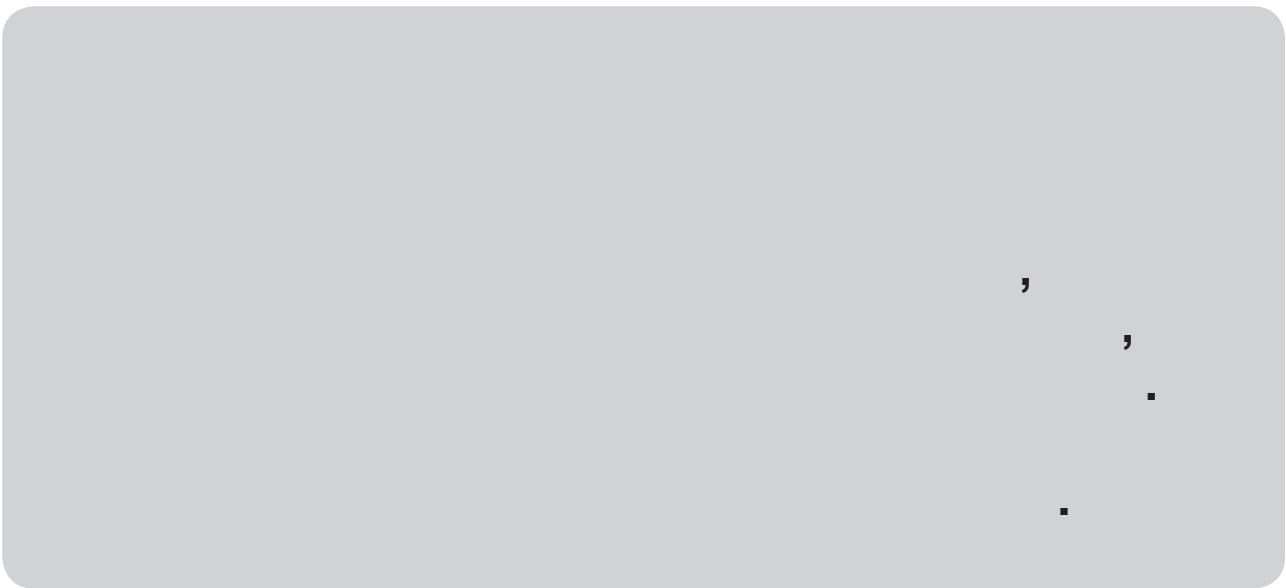
Использование неоригинальных запасных частей, или запасных частей, не обладающих соответствующим качеством, может привести к повреждению газонокосилки и не подлежит гарантийному ремонту.

1.

2.

3.

<i>Неисправность</i>	<i>Возможная причина</i>	<i>Устранение</i>
	-	.
	/ -	()
	-	.
	- -	(-
,	-	.
	- /	.
-	.	-
		(-
		-
).
	.	.
	.	.
	.	.



www.championtool.ru